

ARTAIOS CAPITAL SL.
REGISTRO EN DARWINEX

1: Entrando en Darwinex en “soy gestor” para acceder al registro como usuario



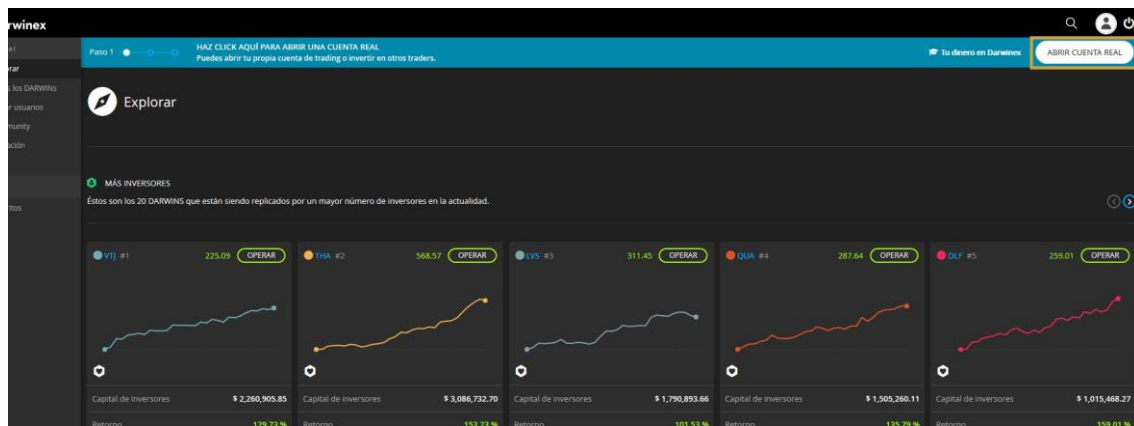
El bróker con el que trabajamos se llama Darwinex. La página web donde deberá registrarse es www.darwinex.com. Pulse en “soy gestor” para acceder al registro como usuario.

2: Registro rápido



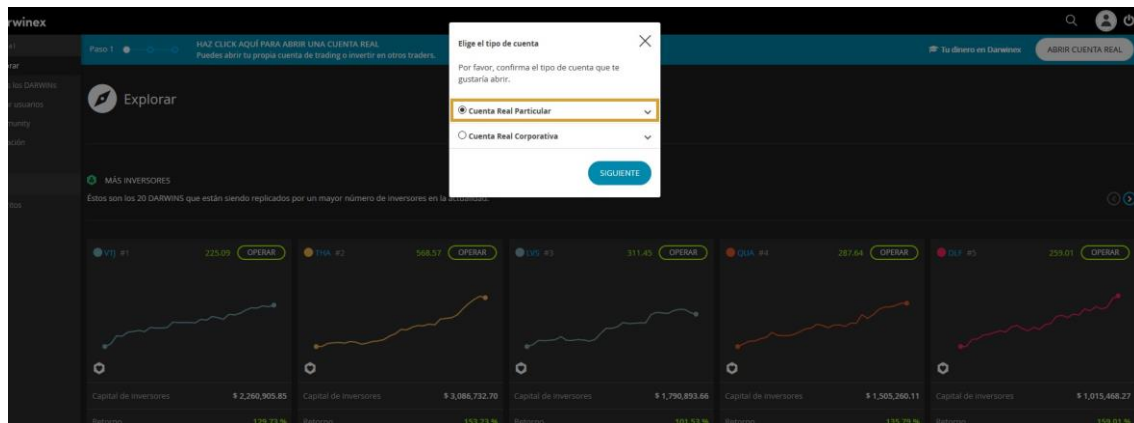
Pulsar en “soy gestor” le llevará a una sección donde está disponible el botón de registro. Haga click en “Regístrate”.

3: Cuenta real



Rellene sus datos de registro rápido para acceder a su panel de control. Este panel de control sirve para conocer Darwinex desde su interior, pero no podrá efectuar ningún tipo de movimiento o hacer uso de sus servicios hasta que no complete el registro. Será en la parte superior derecha donde deberá abrir una cuenta para poder invertir. Pulse en “Abrir cuenta real”.

4: Cuenta real particular



Se le abrirá una ventana con dos opciones: Elija “Cuenta Real Particular” para completar el registro.



5: Datos personales

Datos Personales

Con el fin de conocer tu situación y poder prestarte unos servicios de brokerage y de gestión adecuados a tus necesidades, necesitamos la siguiente información. Por favor, presta atención a tus respuestas ya que, una vez enviadas, serán definitivas y no se podrán modificar pudiendo afectar el rango de servicio que podemos ofrecerte.


1. Tus Datos

Tratamiento	Nombre
Srta	
Segundo nombre	Apellido
(sólo si aplica)	
Fecha de nacimiento	
1	1 2017
Número de teléfono	

2. Dirección

Ahora rellene todos los datos adicionales que no se pidieron antes. Una vez rellenado lo correspondiente le indicarán cómo enviar su DNI, tanto la parte frontal y la trasera, y las opciones que tiene para verificar su residencia. Envíelo para estar verificado y ser un usuario con pleno derecho de Darwinex.

6: Añadir fondos



DISPONIBLE 0.00 €

ARADIR FONDOS RETIRAR FONDOS

Cuentas de Inversor Cuentas de trading Historial

DESCARGAR INFORME FISCAL

TIPO	FECHA	ESTADO	IMPORTE
MT4	30 oct. 2017 14:11	—	100.37 €
MT4	26 oct. 2017 15:31	—	1.51 €
MT4	25 oct. 2017 09:02	—	-50.00 €
MT4	25 oct. 2017 08:53	—	-50.00 €
MT4	18 ago. 2017 10:47	—	900.00 €
MT4	6 jun. 2017 10:43	—	-500.00 €

Una vez verificado, en la parte superior derecha tiene un símbolo de una cartera que al hacer click le llevará a su zona de depósitos y retiradas. Este símbolo se denomina "Wallet". Dele a "Añadir fondos" e ingrese el capital mediante tarjeta de crédito o transferencia bancaria.

7: Panel de control



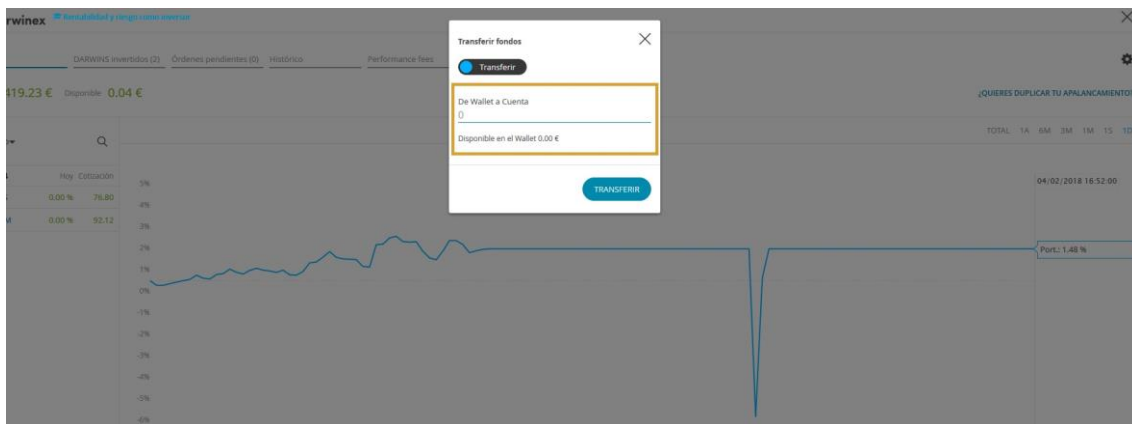
Cuando el dinero esté en su cuenta (lo sabrá porque pondrá la cantidad a la izquierda del símbolo wallet) pulse la barra inferior para acceder a su panel de control.

8: Traspaso de fondos



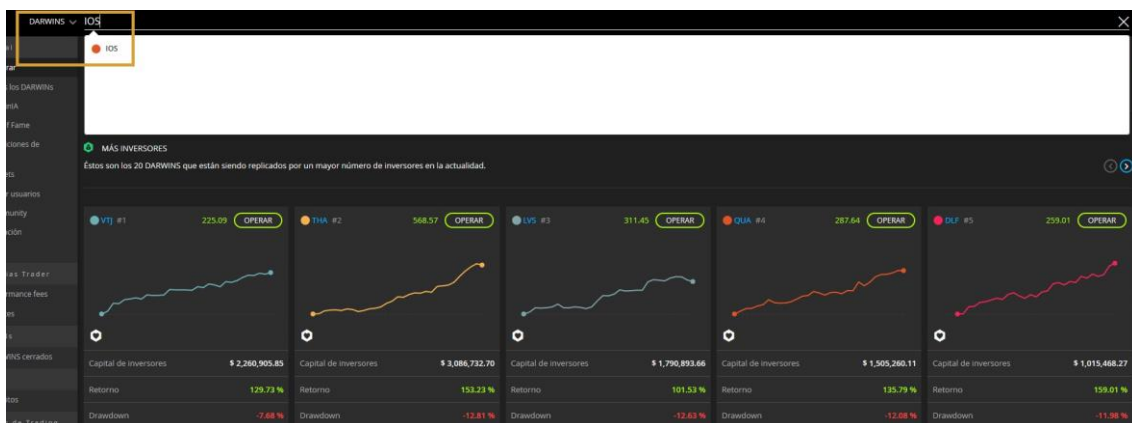
En el panel de control, tiene una ruleta en la parte superior derecha donde al pulsarla, le saldrá la opción de añadir fondos (esto pasará el dinero de su wallet al panel de control para poder invertir).

9: De wallet a cuenta



Pase todo el dinero del wallet (el dinero que ha depositado inicialmente) a su cuenta especificándolo donde está el recuadro marrón. Para confirmar el traspaso dele al botón azul "transferir".

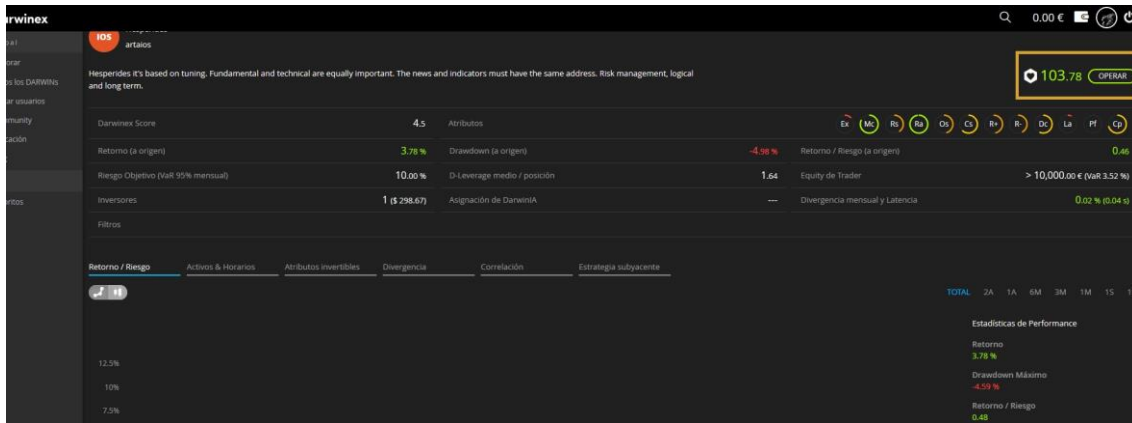
10: IOS



Ahora búsqúenos. En la parte superior, Darwinex habilita un buscador de "Darwins", que es como llaman a los fondos. Deberá teclear "IOS", que es el nombre del nuestro, para poder acceder a él.

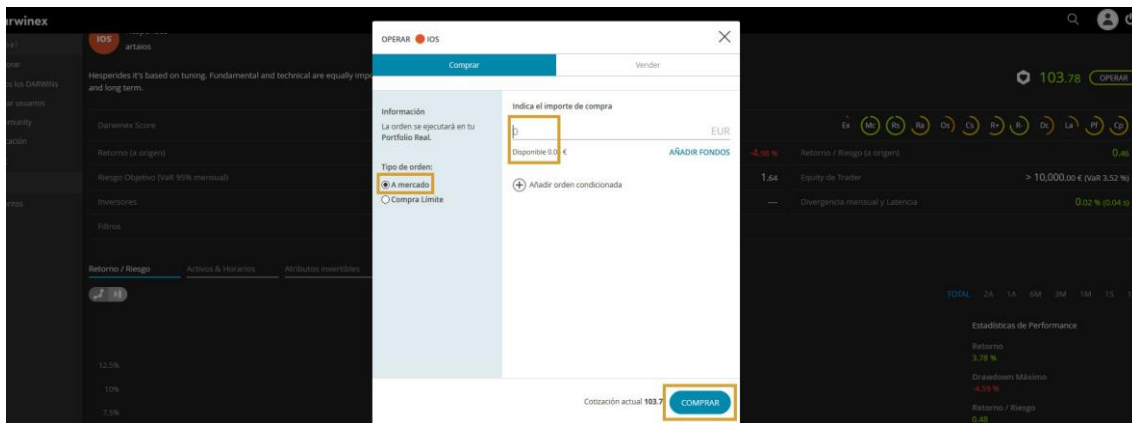


11: Invirtiendo en IOS



Pulse operar para comenzar a rentabilizar el dinero de su cuenta.

12: Proceso de compra



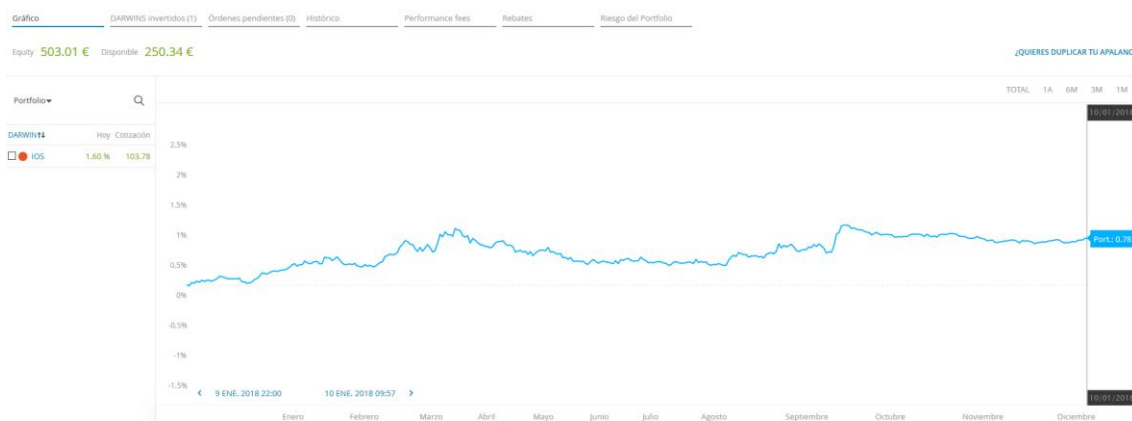
Se abrirá una ventana para que pueda colocar el dinero en IOS. En "indica el importe de compra" ha de poner el capital que quiere rentabilizar. El "tipo de orden" déjelo en "A mercado", para que sea en ese momento cuando la orden se efectúe. Pulse "Comprar" para confirmar.

13: Confirmación



Cuando ya esté copiando nuestro Darwin "IOS" lo verá en la barra inferior. Esta barra se actualiza cada "x" segundos en tiempo real e indica su inversión, el dinero que está obteniendo y la rentabilidad actual. Haga click en ella para acceder a las estadísticas completas (como hizo en el paso 7).

14: Estadísticas en tiempo real



Compruebe en el panel de control que se le habrá abierto la rentabilidad, el capital invertido, el performance (cuál es nuestra comisión), etc.

BIENVENIDO A ARTAIOS

www.artaioscapital.com

ARTAIOS CAPITAL